

BÅNDFILTRE

Båndfiltre fjerner effektivt partikler fra Deres industrivæsker:

- Vaskevand.
- Spildevand.
- Køle- og smøremiddel.
- Kemiske procesvæsker.
- Malekabiner.
- Forbehandlingsanlæg.

Fordele ved at anvende båndfiltre:

- Partikler og filterdug separeres.
- Væske og partikler kan genbruges eller bortskaffes.
- Lugt- og hudgener minimeres.
- 100 % udnyttelse af filterdug.
- Ingen risiko for tilstopning.
- Filtrering ned til 10 my.
- Fuldautomatisk drift.
- Enkel installation.
- Nem rengøring.

Funktion:

Båndfiltrene bygger på princippet om mekanisk filtrering, hvor en væskesøjle frembringer det nødvendige tryk for filtreringen. De er kompakte og er som standard udført i rustfrit stål.

Båndfiltrene, som nemt indbygges i eksisterende maskiner og anlæg, er konstrueret til kontinuerlig drift i årevis og effektivt at fjerne uønskede partikler mange forskellige steder i industrien.

Båndfiltrernes kapacitet afhænger blandt andet af væskens viskocitet, ønsket filtreringsgrad og partikelindhold.

Fra indløbet fordeles væsken ud over filterdugen. Væsken presses gennem filterdugen, hvorved partiklerne tilbageholdes.

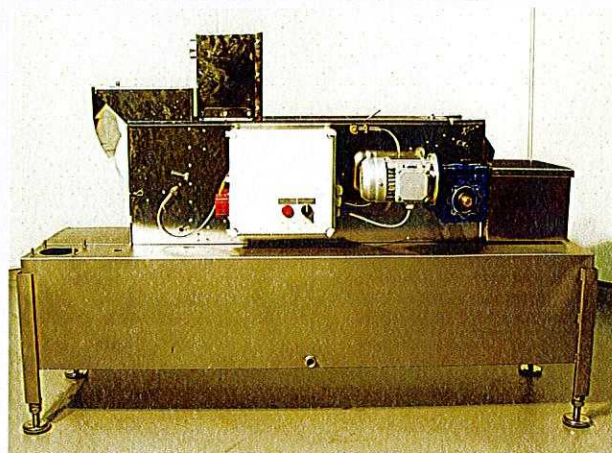
Ved stigende væskenniveau, som følge af tilsmudsningen af filterdugen, aktiveres den automatiske fremføring af ny filterdug.

Ved denne fremføring trækkes filterkagen ud af væsken og får mulighed for at tørre før afskrabning til opsamlingsbeholder.

Den brugte filterdug oprulles separat for nem bortskaffelse.

UNIFIL:

Billede af båndfilter, tank og opsamlingsbeholder



Tekniske data - båndfilter

	Længde [mm]	Brede [mm]	Højde [mm]*
UNIFIL 250	980	450	570
UNIFIL 500	980	700	570
UNIFIL 700	980	900	570
UNIFIL 1000	980	1200	570
UNIFIL SE 1000	1980	1200	680

	Vægt [kg]	Kapacitet [l/min]**	Kapacitet [l/min]***
UNIFIL 250	65	80	50
UNIFIL 500	75	150	90
UNIFIL 700	90	250	150
UNIFIL 1000	110	400	250
UNIFIL SE 1000	145	800	500

* Højdemålet inkluderer topindløbet.

** Kapacitetsmålingen er gennemført med en filterdug og en væske med en viskocitet på 1 cSt. Ved 20 °C.

*** Kapacitetsmålingen er gennemført med en filterdug og en væske med en viskocitet på 12 St. Ved 20 °C.

Forsyning : 3 x 400 VAC, 50 Hz
 Styrespænding : 24 VAC, 50 Hz

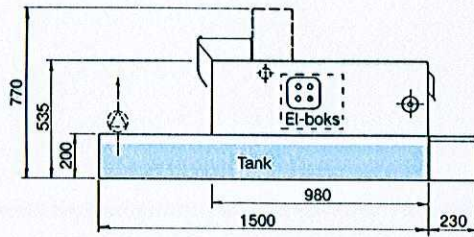
Standardstyring : 3 punktskontakt for automatisk-0-manuel drift
 : Reset af gearmotor
 : Indikator for papirmangel
 : 24 Volts udtag

Opsamlingsbeholder : Medfølger
 Indløbstyper : Topindløb (standard)
 : Sideindløb

Union Oiltech ApS
 Nordre Ringvej 18
 DK-5700 Svendborg
 Tel. +45 76208010
 Fax +45 76208011
www.76208010.dk
post@76208010.dk

Af nedenstående skitser fremgår placeringen af henholdsvis topindløb og sideindløb.

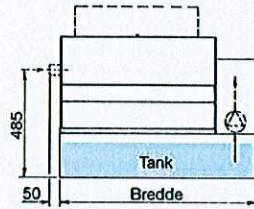
Fotos af forskellige anvendelser:



Målskitse over båndfilter, tank og opsamlingsbeholder.

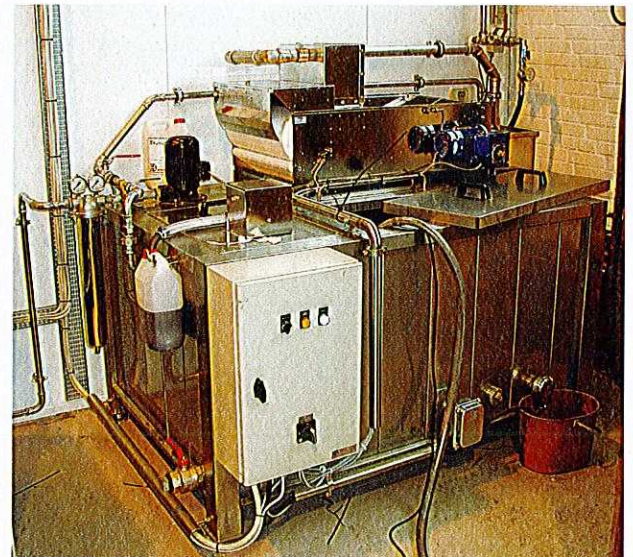


Båndfilter med sideindløb, tank og opsamlingsbeholder.



Målskitse over båndfilter og tank.

Tanke bygges kundespecifikt i alle størrelser, men lagerføres i standardstørrelser, der modsvare båndfiltrenes dimensioner samt standardstørrelser forberedt til montering af pumpe.



Båndfilter med topindløb, tank og opsamlingsbeholder, samt pumpe og indbygget olieskimmer.

Båndfilter	L x B x H*** [mm]
UNIFIL 250	980 x 450 x 570
Tank	1500 x 450 x 200/300
UNIFIL 500	980 x 700 x 570
Tank	1500 x 700 x 200/300
UNIFIL 700	980 x 900 x 570
Tank	1500 x 900 x 200/300/400
UNIFIL 1000	980 x 1200 x 570
Tank	1500 x 1200 x 200/300/400
UNIFIL SE 1000	1980 x 1200 x 680
Tank	2500 x 1200 x 200/300/400

Tankene indeholder som standard de nødvendige afdækningsplader, aftappingsventiler, labyrint- lede- og spærreplader for optimal funktion.

Bundramme under tankene er ikke standard.

For yderligere information kontakt venligst:

Union Oiltech ApS
 Nordre Ringvej 18
 DK-5700 Svendborg
 Tel. +45 76208010
 Fax +45 76208011
www.76208010.dk
post@76208010.dk